



BEVORRATUNGSREPORT 2026

☀ Sommer- & Ganzjahresreifen

tyresystem.de

Liebe Leser,

für Ihre Vorbereitungen auf die Umrüstsaison im Frühjahr 2026 stellen wir Ihnen hiermit wieder unseren kostenlosen Bevorratungsreport für Pkw-, Transporter- und Offroadreifen zur Verfügung.

Die Statistiken zu Trends und den gängigsten Reifengrößen in diesem Ratgeber sollen Sie als Reifenhändler, Kfz-Werkstatt oder Autohaus bei der Bedarfsermittlung bzw. Bevorratungsentscheidung unterstützen – neutral, unabhängig und über alle Marken hinweg!

Ich wünsche Ihnen ein erfolgreiches Reifengeschäft!



Herzlichst,
Simon Reichenecker, Inhaber & Geschäftsführer

Inhalt

TRENDS	4
REIFENGROSSEN – PKW	10
REIFENGROSSEN – TRANSPORTER	14
REIFENGROSSEN – OFFROAD	18
KONTAKT	23

Altreifenentsorgung leicht gemacht.

TyreSystem unterstützt Sie bei der einfachen, schnellen und umweltfreundlichen Entsorgung von Altreifen!

Die ordnungsgemäße Entsorgung von Altreifen wird häufig durch illegale Verbrennungen oder Vermüllung von Wäldern umgangen. Das sorgt nicht nur für negative Schlagzeilen in der Reifenbranche, sondern wird auch mit Geldstrafen geahndet.

Deshalb steht Ihnen TyreSystem als Partner für eine seriöse und zertifizierte Entsorgung Ihrer Altreifen zur Seite.



So einfach geht's:



ARTIKEL AUSWÄHLEN

- › Legen Sie im Shop den gewünschten Entsorgungsartikel unter der Kategorie „Altreifenentsorgung“ in den Warenkorb.
- › Erhöhen Sie die Stückzahl entsprechend der zu entsorgenden Reifen (min. 80 Stk.).
- › Schicken Sie die Bestellung wie gewohnt an uns ab.



ABHOLTERMIN VEREINBAREN

- › Ein zertifizierter Altreifenentsorger in Ihrer Nähe wird von uns informiert.
- › Das Entsorgungsunternehmen meldet sich zur Terminvereinbarung bei Ihnen.
- › Die Reifen werden abgeholt und fachgerecht entsorgt.



UNKOMPLIZIERTE VERRECHNUNG

- › Die angemeldete Stückzahl hat sich geändert? Wir berechnen nur die tatsächlich abgeholte Altreifenmenge.
- › Direkte Rechnungsstellung von uns an Sie.
- › Es gelten die gleichen Zahlungsbedingungen wie bei einer Neureifenbestellung.

Weitere Infos unter:

tyresystem.de/altreifenentsorgung

Trends

Sommer- & Ganzjahresreifen

Trends – Fahrzeugtyp

Anteile nach Fahrzeugtypen (Sommer- & Ganzjahresreifen)



 Pkw

 Transporter

 Offroad

Reifen – einfach bestellt.

Bei TyreSystem profitieren Sie von kurzen Lieferketten und vollautomatisierten Prozessen. Unser umfangreiches Lieferanten-Netzwerk garantiert Ihnen eine hohe Warenverfügbarkeit sowie besonders günstige Händlerkonditionen.

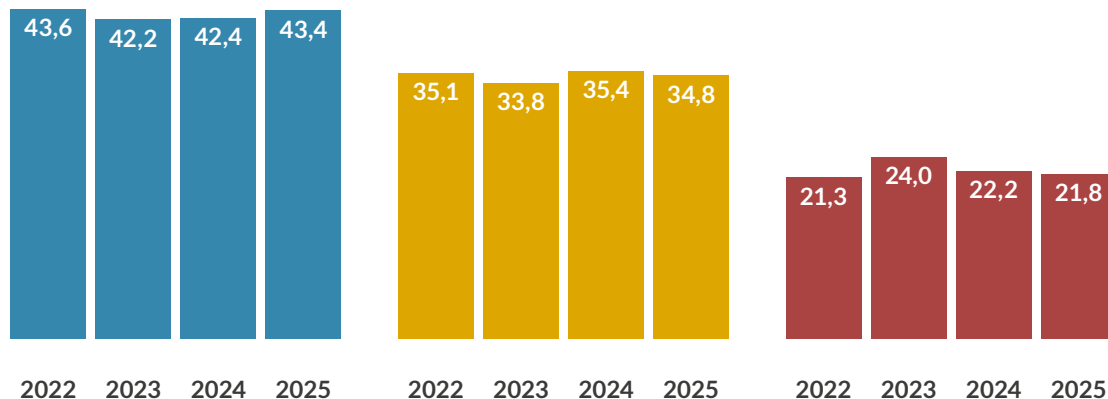
Reifensortiment

- > Mehr als 100.000 verschiedene Reifen
- > Rund 400 Marken von Premium bis Budget
- > Alle Profile und Größen
- > Reifen für Pkw, Offroad, Transporter, Lkw, Agrar, Bau, Industrie, Motorrad und Quad
- > Nischenprodukte wie z. B. Oldtimer-Reifen sowie sonstige Spezial- und Kleinreifen

Angaben in Prozent.

Trends – Reifenqualität

Anteile nach Reifenqualität (Sommer- & Ganzjahresreifen)



Premium

Bridgestone, Continental, Dunlop, Goodyear, Hankook, Michelin, Pirelli

Qualität

Alliance, Apollo, Barum, BF Goodrich, Ceat, Cooper, Falken, Firestone, Fulda, Giti, GT-Radial, Heidenau, Kleber, Kumho, Maxxis, Nexen, Nokian, Semperit, Toyo, Uniroyal, Vredestein, Yokohama

Budget

A-Plus, Accelera, Achilles, Antares, Aptany, Arivo, Atlander, Atlas, Atturo, Austone, Autogreen, Autoguard, Avon, Berlin Tires, Bestdrive, BlackArrow, Cachland, Camac, Cheng Shin, Chengshan, Collins, Comforser, Compasal, Compass, Crossleader, Crosswind, CST, Davanti, Dayton, Debica, Delinte, Delmax, Dexter, Diamondback, Diplomat, Double Coin, Duraturn, Dynamo, Ecovision, Envoy, EP Tyre, Eurorepar, Event, Evergreen, Everton, Federal, Fedima, Feu Vert, Firemax, Firenza, Formula, Fortuna, Fortune, Fronway, General Tire, Gerutti, Gislaved, Goalstar, Goform, Goodride, Goodtrip, Greentrac, Gremax, Grenlander, Gripmax, Habilead, Headway, Hifly, Hilo, ILink, Imperial, Infinity, Insa Turbo, Interstate, Iris, Jinyu Tires, Kelly, Kenda, Kinforest, King Meiler, Kingboss, Kingstar, Kormoran, Lakesea, Landsail, Landspider, Lanvigator, Lassa, Laufenn, Leao, Lexani, Linglong, Loder, Marshal, Massimo, Mastersteel, Matador, Maxtrek, Mazzini, Milestone, Milever, Minerva, Mirage, Momo, MRL, NAN Kang, Nereus, Nordexx, Novex, Onyx, Optimo, Orium, Ovation, Pace, Patriot, Paxaro, Petlas, Platin, Powertrac, Premiorri, Profil, Radar, Rapid, Riken, Roadcruza, Roadhog, Roadmarch, Roadstone, Roadx, Rockblade, Rockstone, Rosava, Rotalla, Rovelo, Royal Black, Runway, Sailun, Sailwin, Sava, Sebring, Security, Seiberling, Sentury, Sonar, Sonix, Speedways, Sportiva, Star Performer, Starmaxx, Sumitomo, Sunfull, Sunny, Sunwide, Superia, Syron, Taurus, TBB Tires, Tercelo, Tigar, Toledo, Tomason, Tomket, Torque, Tourador, Tracmax, Trazano, Triangle, Tristar, Tyfoon, Unigrip, Vee Rubber, Viking, Vitour Tires, Voyager, Wanda, Wanli, Waterfall, Westlake, Windforce, Winrun, Yartu, Zeetex, Zeta



Testberichte und Durchschnittsnoten

TyreSystem berechnet aus allen Testberichten eine Gesamtdurchschnittsnote (von 1 bis 4), die Ihnen eine objektive Einschätzung der Reifen ermöglicht. Dazu sind in unserer Datenbank rund 12.000 Einzel-Testberichte für mehr als 260.000 Reifen hinterlegt.

Bei Mouseover auf die entsprechende Note in den Suchergebnissen und auf der Produktdetailseite werden alle verfügbaren Testberichte mit Ergebnissen und Platzierungen angezeigt.

Testberichte

Ø-Note 1,6

Konsument 03/2023	Testsieger, 71/100 Pkt., gut	Platz 1 / 50
Auto Motor und Sport 03/2023	8,3, sehr gut	Platz 2 / 10
ADAC 02/2023	Testsieger, 2,0	Platz 1 / 47
Firmenauto 02/2022	8,0, gut	Platz 5 / 10
Promobil 05/2022	empfehlenswert, Note 8,6	Platz 2 / 8
Auto Bild Sportscars 03/2022	Note 2,0, befriedigend	Platz 7 / 11
Vi Bilägare 04/2022	Testsieger, 89 %	Platz 1 / 10
Auto Motor und Sport 03/2022	8,0/10 Pkt., sehr gut	Platz 4 / 10
ADAC 02/2022	Testsieger, Note 2,1, gut	Platz 1 / 18
EVO 11/2021	88,3 %	Platz 8 / 9

← alle 47 Testberichte anzeigen

Angaben in Prozent. Die Angaben fassen Pkw-, Transporter- und Offroadreifen zusammen.

Trends – Zollgröße



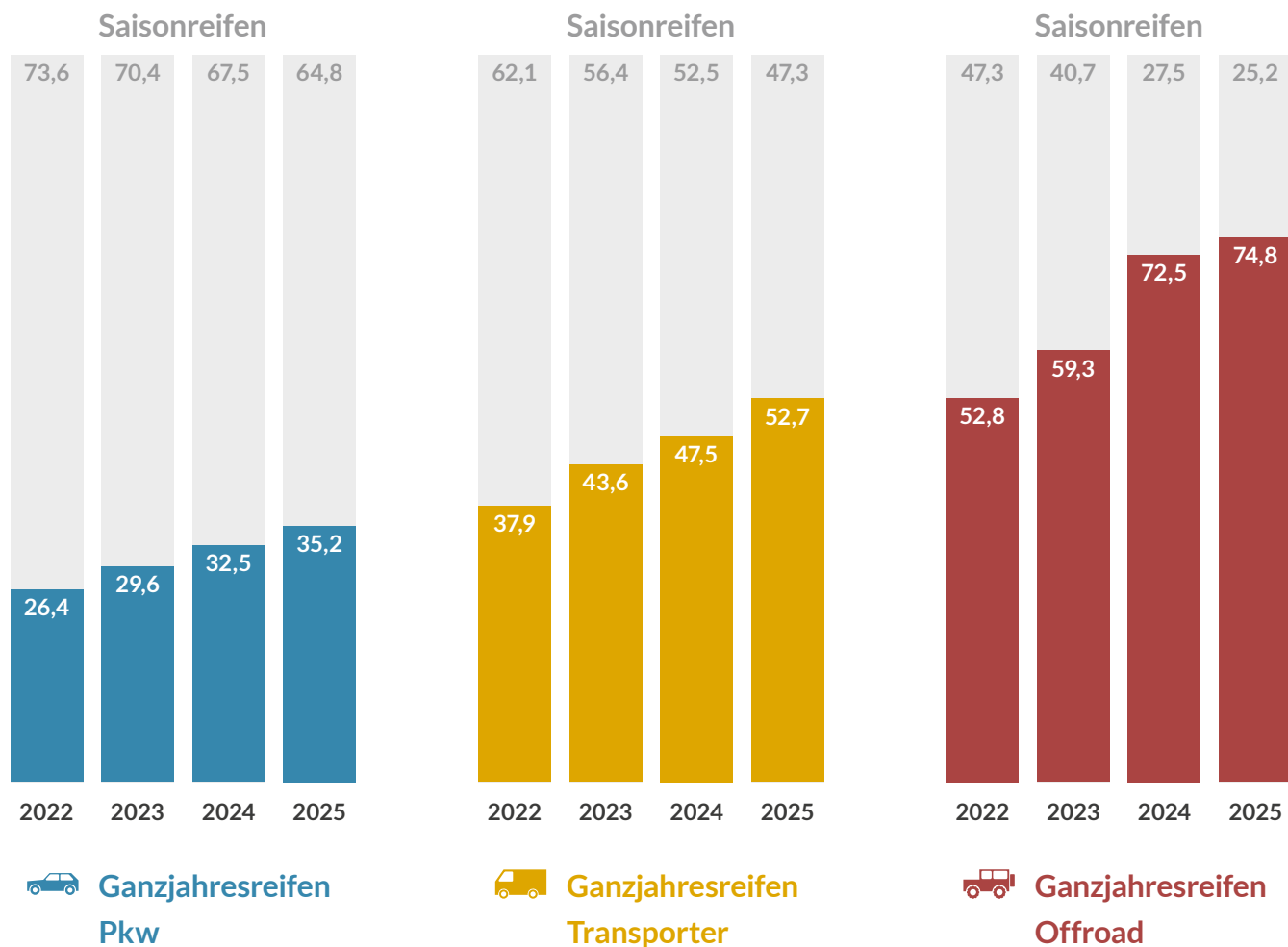
Anteile nach Zollgröße (Sommer- & Ganzjahresreifen, 13"-21")



Angaben in Prozent. Die Angaben fassen Pkw-, Transporter- und Offroadreifen zusammen.

Trends – Ganzjahresreifen

Ganzjahresreifen im Verhältnis zu Saisonreifen (Sommer & Winter)



Professioneller Service. Kostenlose Beratung.

Unsere Reifen-Experten beraten Sie kompetent und kostenfrei zu produktbezogenen oder technischen Fragen – montags bis freitags von 8 bis 19 Uhr.

07122 / 825 934 -21
reifen@tyresystem.de



Sophia
Gießhaber



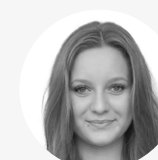
Courtney
Engel



Fabian
Denzel



Miriam
Leuze



Nina
Cenni

Angaben in Prozent.



5%

SOFORT RABATT

**AUF ALLE AKONI-FELGEN –
EXKLUSIV BEI TYRESYSTEM.
RABATT WIRD AUTOMATISCH
BEI DER BESTELLUNG
ABGEZOGEN.**

STARKE QUALITÄT. STARKE DESIGNS. STARKE MARGEN.

AKONI

THE WHEEL FUTURE

Reifengrößen – Pkw



Top 20

Reifengrößen – Pkw



Top 20

PLATZ	GRÖSSE	2025	2024	TENDENZ	AUFTEILUNG LOAD-/SPEEDINDEX 2025
1	205/55 R16	9,17 %	10,03 %	▼	91V: 3,62% - 94V: 2,51% - 91H: 2,04% - 94H: 0,63% - 91W: 0,16% - 94W: 0,15% - 91Y: 0,03% - 94Y: 0,01%
2	225/45 R17	4,33 %	4,43 %	▼	94W: 1,65% - 91Y: 0,81% - 94Y: 0,74% - 91W: 0,65% - 94V: 0,53% - 91V: 0,12%
3	195/65 R15	3,57 %	4,06 %	▼	91H: 1,83% - 95V: 0,48% - 91V: 0,42% - 95H: 0,35% - 91T: 0,33% - 95T: 0,16%
4	205/60 R16	3,25 %	3,12 %	▲	96V: 1,38% - 96H: 0,85% - 92H: 0,66% - 92V: 0,28% - 96W: 0,06% - 92W: 0,02%
5	225/40 R18	3,17 %	3,08 %	▲	92Y: 2,43% - 92W: 0,56% - 92V: 0,13% - 88Y: 0,03%
6	185/65 R15	2,78 %	2,91 %	▼	88H: 1,27% - 88T: 0,73% - 92T: 0,26% - 92H: 0,26% - 92V: 0,18% - 88V: 0,07%
7	195/55 R16	2,48 %	2,46 %	▲	91V: 0,88% - 91H: 0,63% - 87H: 0,52% - 87V: 0,43% - 87W: 0,02%
8	185/60 R15	1,99 %	2,25 %	▼	88H: 1,21% - 84H: 0,44% - 88V: 0,15% - 84T: 0,15% - 88T: 0,03%
9	225/50 R17	1,99 %	2,01 %	▼	98W: 0,66% - 98V: 0,48% - 98Y: 0,45% - 94W: 0,18% - 94Y: 0,10% - 94V: 0,07% - 98H: 0,01% - 94H: 0,01%
10	215/55 R17	1,95 %	1,77 %	▲	98W: 0,79% - 94V: 0,62% - 98V: 0,27% - 94W: 0,19% - 98H: 0,05% - 98Y: 0,01%

Die Angaben beziehen sich auf Sommer- und Ganzjahresreifen.

Reifengrößen – Pkw



Top 20

PLATZ	GRÖSSE	2025	2024	TENDENZ	AUFTEILUNG LOAD-/SPEEDINDEX 2025
11	225/45 R18	1,65 %	1,38 %	↗	95Y: 0,97% - 95W: 0,46% - 91Y: 0,09% - 95V: 0,08% - 91W: 0,05% - 95H: 0,02% - 91V: 0,01%
12	175/65 R14	1,51 %	1,71 %	↘	82T: 1,05% - 86H: 0,23% - 86T: 0,15% - 82H: 0,06%
13	235/55 R17	1,44 %	1,52 %	↘	103W: 0,55% - 103V: 0,38% - 103Y: 0,19% - 99V: 0,18% - 103H: 0,10% - 99H: 0,03% - 99W: 0,01%
14	225/55 R17	1,35 %	1,39 %	↘	101W: 0,69% - 101V: 0,20% - 101Y: 0,15% - 97Y: 0,10% - 97W: 0,08% - 97V: 0,08% - 101H: 0,01%
15	205/55 R17	1,23 %	1,07 %	↗	95V: 0,77% - 91V: 0,20% - 95W: 0,15% - 91W: 0,07% - 95Y: 0,03%
16	215/60 R16	1,19 %	1,20 %	↘	99V: 0,59% - 95V: 0,37% - 99H: 0,11% - 95H: 0,08% - 99W: 0,01%
17	165/70 R14	1,12 %	1,30 %	↘	81T: 0,75% - 85T: 0,31% - 85H: 0,03% - 81H: 0,03%
18	245/45 R18	1,12 %	1,07 %	↗	100Y: 0,78% - 100W: 0,22% - 96W: 0,06% - 96Y: 0,03% - 96V: 0,01% - 100V: 0,01%
19	205/50 R17	1,10 %	1,11 %	↘	93W: 0,53% - 93V: 0,33% - 89V: 0,10% - 93Y: 0,07% - 89H: 0,02% - 93H: 0,01% - 89W: 0,01% - 89Y: 0,01%
20	235/35 R19	1,05 %	1,03 %	↗	91Y: 0,95% - 91W: 0,09% - 91V: 0,01% - 87Y: 0,01%

Die Angaben beziehen sich auf Sommer- und Ganzjahresreifen.

EvoSensor

Ein RDKS-Sensor für alle Fälle.

- ✓ Top Erstausrüster-Qualität
- ✓ Erhältlich in 3 Farben
- ✓ **EvoSensor Single:**
Einfaches Anlernen
am Fahrzeug

- ✓ **EvoSensor Uni:**
Maximal kompatibel
und kopierbar
- ✓ **EvoSensor Multi:**
Flexibel ohne Programmieren

Sie haben Fragen? Unser Kunden-
service berät Sie gerne unter:

07122 / 825 93 - 440
info@evosensor.de

evosensor.de



EVOSENSOR

Reifengrößen – Transporter



Top 20

Reifengrößen – Transporter



Top 20

PLATZ	GRÖSSE	2025	2024	TENDENZ	AUFTEILUNG LOAD-/SPEEDINDEX 2025
1	235/65 R16 C	20,66 %	18,37 %	↗	115/113R: 10,47% - 121/119R: 6,02% - 115/113T: 1,81% - 115/113S: 1,35% - 115R: 0,35% - 121/119T: 0,19% - 115S: 0,19% - 115T: 0,15% - 121R: 0,08% - 121/119Q: 0,05%
2	215/65 R16 C	11,66 %	11,70 %	↘	109/107T: 8,43% - 109/107R: 1,65% - 106/104T: 1,08% - 109T: 0,31% - 109R: 0,09% - 106/104H: 0,07% - 103/100S: 0,01% - 106T: 0,01%
3	205/65 R16 C	8,64 %	9,84 %	↘	107/105T: 7,77% - 107T: 0,36% - 107/105R: 0,32% - 103/101H: 0,12% - 103T: 0,03% - 107R: 0,02% - 103/101T: 0,01%
4	225/65 R16 C	7,63 %	7,79 %	↘	112/110R: 4,92% - 112/110T: 1,35% - 112/110S: 0,61% - 112S: 0,33% - 112T: 0,21% - 111/108R: 0,13% - 112R: 0,07%
5	225/75 R16 C	7,16 %	7,58 %	↘	121/120R: 4,69% - 118R: 0,79% - 118/116R: 0,50% - 116/114R: 0,28% - 121R: 0,22% - 121/119R: 0,20% - 116Q: 0,17% - 121/120S: 0,11% - 116R: 0,09% - 116/114T: 0,04% - 121T: 0,03% - 121/120T: 0,02% - 115/112R: 0,01% - 116/114N: 0,01% - 121S: 0,01%
6	205/75 R16 C	5,39 %	4,83 %	↗	113/111R: 2,80% - 110/108R: 1,18% - 113/111S: 0,46% - 110/108Q: 0,36% - 113S: 0,16% - 113R: 0,10% - 113/111T: 0,10% - 110/108T: 0,07% - 110/108S: 0,07% - 110T: 0,04% - 110R: 0,02% - 116/114R: 0,02%
7	225/70 R15 C	4,64 %	4,55 %	↗	112/110R: 2,12% - 112/110S: 1,33% - 112R: 0,69% - 112/109R: 0,20% - 112S: 0,18% - 112/110T: 0,07% - 116/114R: 0,03% - 112T: 0,02% - 116/114Q: 0,01%
8	215/70 R15 C	3,94 %	4,03 %	↘	109/107S: 1,95% - 109/107R: 1,46% - 109/107T: 0,21% - 109R: 0,20% - 109S: 0,10% - 109T: 0,01%
9	215/60 R17 C	3,07 %	2,73 %	↗	109/107T: 2,16% - 109/107H: 0,36% - 109T: 0,29% - 104/102H: 0,21% - 104/102T: 0,05%
10	215/65 R15 C	2,96 %	3,30 %	↘	104/102T: 2,45% - 104T: 0,28% - 107/103R: 0,08% - 104/102R: 0,02%

Die Angaben beziehen sich auf Sommer- und Ganzjahresreifen.

Reifengrößen – Transporter



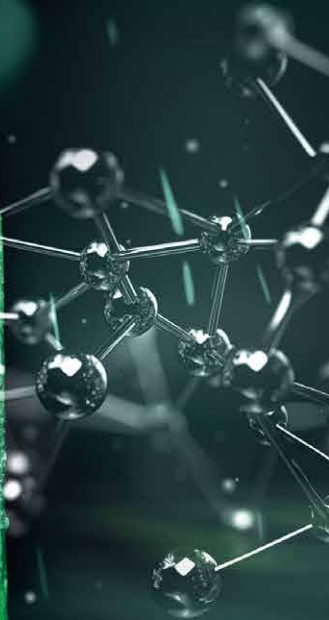
Top 20

PLATZ	GRÖSSE	2025	2024	TENDENZ	AUFTEILUNG LOAD-/SPEEDINDEX 2025
11	225/55 R17 C	2,88 %	2,55 %	↗	109/107H: 2,10% - 109H: 0,54% - 109/107T: 0,18% - 104/102H: 0,05% - 104H 106N: 0,02%
12	215/75 R16 C	2,77 %	2,75 %	↗	116/114R: 1,74% - 113/111R: 0,49% - 113/111Q: 0,20% - 113R: 0,11% - 113/111S: 0,07% - 113S: 0,06% - 116/114T: 0,03% - 116T: 0,02% - 113/111T: 0,01% - 116/114S: 0,01% - 116R: 0,01% - 121/119R: 0,01%
13	195/70 R15 C	2,46 %	2,98 %	↘	104/102R: 1,62% - 104/102S: 0,50% - 104/102T: 0,25% - 104R: 0,05% - 104S: 0,02% - 104/101R: 0,01% - 104T: 0,01%
14	185 R14 C	1,74 %	2,40 %	↘	102/100R: 1,43% - 102/100T: 0,12% - 102/100Q: 0,10% - 102/100S: 0,03% - 102R: 0,02% - 104N: 0,02% - 102S: 0,01%
15	195/75 R16 C	1,38 %	1,46 %	↘	107/105R: 0,74% - 110/108R: 0,37% - 107/105S: 0,07% - 110/108T: 0,07% - 107/105T: 0,06% - 110/108S: 0,03% - 110R: 0,02% - 107R: 0,01% - 107S: 0,01%
16	195/65 R16 C	1,17 %	1,08 %	↗	104/102T: 0,79% - 104T: 0,15% - 104/102R: 0,13% - 104/102S: 0,03% - 104S: 0,03% - 100/98H: 0,02% - 100/98T: 0,01% - 104R: 0,01%
17	195/60 R16 C	1,13 %	1,24 %	↘	99/97H: 0,90% - 99/97T: 0,18% - 99H: 0,03% - 97H: 0,01% - 99/97R: 0,01% - 99T: 0,01%
18	205/65 R15 C	1,01 %	1,16 %	↘	102/100T: 0,94% - 102/100S: 0,03% - 102T: 0,03%
19	185/80 R14 C	0,85 %	0,92 %	↘	102/100R: 0,43% - 102/100Q: 0,26% - 102/100S: 0,11% - 102R: 0,04% - 102Q: 0,01%
20	205/70 R15 C	0,61 %	0,57 %	↗	106/104R: 0,50% - 106/104S: 0,05% - 106S: 0,03% - 106/104T: 0,01% - 106R: 0,01% - 106T: 0,01%

Die Angaben beziehen sich auf Sommer- und Ganzjahresreifen.

DA STIMMT DIE CHEMIE!

Vertrauen Sie auf unser Team: Bei uns stehen
persönlicher Service und Zuverlässigkeit im Fokus.



Hier kaufen Profis – jetzt auch Kfz-Teile!

Persönlich. Zuverlässig. Kompetent.

tyresystem.de

 **TYRE**
system

Reifengrößen – Offroad



Top 20

Reifengrößen – Offroad



Top 20

PLATZ	GRÖSSE	2025	2024	TENDENZ	AUFTEILUNG LOAD-/SPEEDINDEX 2025
1	265/60 R18	6,86 %	7,22 %	✓	110H: 3,04% - 119/116S: 1,91% - 110T: 1,14% - 114T: 0,27% - 114H: 0,25% - 119/116Q: 0,09% - 110S: 0,06% - 110V: 0,02% - 114V: 0,01%
2	215/65 R16	4,00 %	4,01 %	✓	103/100S: 1,61% - 98H: 1,19% - 109/107S: 0,50% - 102H: 0,27% - 98T: 0,19% - 98Q: 0,11% - 98S: 0,07% - 102T: 0,03% - 102V: 0,02% - 98V: 0,01%
3	265/65 R17	3,62 %	3,65 %	✓	112H: 1,55% - 112T: 0,94% - 120/117S: 0,76% - 112S: 0,16% - 110T: 0,06% - 116H: 0,04% - 120/117Q: 0,03% - 120/117R: 0,03% - 112Q: 0,02% - 120/117P: 0,01%
4	255/55 R18	3,51 %	3,57 %	✓	118T: 1,83% - 109H: 1,29% - 109/105R: 0,26% - 109W: 0,05% - 109V: 0,04% - 109Y: 0,01% - 109S: 0,01% - 105W: 0,01%
5	255/60 R18	2,95 %	3,31 %	✓	112H: 2,43% - 112T: 0,33% - 112V: 0,08% - 112/109S: 0,03% - 108T: 0,02% - V: 0,02% - 112Q: 0,01% - 117/114Q: 0,01% - 108S: 0,01%
6	205/70 R15	2,81 %	3,03 %	✓	96T: 1,03% - 96H: 0,93% - 100H: 0,25% - 106/104S: 0,17% - 104/102Q: 0,12% - 96Q: 0,09% - 100Q: 0,08% - 107/103S: 0,05% - 95H: 0,03% - 104Q: 0,02% - 104/102T: 0,02% - 96S: 0,02% - 96/93Q: 0,01%
7	225/75 R16	2,60 %	3,03 %	✓	115/112S: 2,02% - 115/112R: 0,16% - 108T: 0,14% - 115/112Q: 0,12% - 104T: 0,06% - 108H: 0,04% - 115Q: 0,02% - 116/115P: 0,02% - 104S: 0,01%
8	235/65 R16	2,16 %	2,19 %	✓	121/119R: 2,13% - 103T: 0,03%
9	235/65 R17	2,10 %	2,27 %	✓	108H: 0,98% - 108V: 0,55% - 108T: 0,18% - 109/105R: 0,12% - 104T: 0,12% - 104H: 0,05% - 108W: 0,04% - 104S: 0,04% - 104Q: 0,01% - 100S: 0,01%
10	225/65 R17	2,05 %	1,92 %	⬆	102H: 1,17% - 107/103S: 0,48% - 102T: 0,17% - 102V: 0,10% - 106V: 0,06% - 106H: 0,04% - 107/103Q: 0,02%

Die Angaben beziehen sich auf Sommer- und Ganzjahresreifen.

Reifengrößen – Offroad



Top 20

PLATZ	GRÖSSE	2025	2024	TENDENZ	AUFTEILUNG LOAD-/SPEEDINDEX 2025
11	255/70 R16	1,95 %	2,51 %	▼	111T: 0,93% - 120/117S: 0,60% - 111H: 0,26% - 115T: 0,05% - 109T: 0,05% - 115/112S: 0,03% - 115/112Q: 0,02% - 120/117Q: 0,01%
12	245/70 R16	1,89 %	2,36 %	▼	111T: 0,74% - 111H: 0,42% - 113/110S: 0,36% - 118/115R: 0,11% - 107S: 0,06% - 118/115S: 0,04% - 107T: 0,04% - 106T: 0,03% - 107H: 0,02% - 118/115Q: 0,02% - 111S: 0,01% - 113/110Q: 0,01%
13	215/75 R15	1,87 %	2,35 %	▼	100/97S: 1,02% - 100T: 0,39% - 100S: 0,20% - 100Q: 0,14% - 100/97Q: 0,09% - 103Q: 0,01% - 106/103Q: 0,01%
14	265/70 R17	1,72 %	1,20 %	▲	121/118S: 0,96% - 115T: 0,41% - 121/118Q: 0,11% - 115S: 0,07% - 112/109T: 0,06% - 115H: 0,03% - 113T: 0,03% - 116S: 0,03% - 123/120S: 0,02%
15	235/85 R16	1,67 %	1,98 %	▼	120/116S: 1,14% - 120/116Q: 0,38% - 120/116R: 0,07% - 120N: 0,04% - 120P: 0,02% - 114/111Q: 0,02% - 120/116N: 0,01%
16	245/65 R17	1,63 %	1,73 %	▼	111H: 0,77% - 111T: 0,46% - 111/108S: 0,23% - 107T: 0,06% - 107S: 0,05% - 105T: 0,02% - 107H: 0,02% - 107V: 0,01% - 111/108Q: 0,01%
17	255/65 R17	1,52 %	1,88 %	▼	110T: 0,66% - 114H: 0,46% - 114/110S: 0,24% - 110H: 0,11% - 110S: 0,02% - 114/110Q: 0,02% - 110V: 0,01%
18	265/75 R16	1,50 %	1,13 %	▲	119/116S: 0,59% - 116T: 0,20% - 119/116R: 0,12% - 121/118R: 0,12% - 116S: 0,11% - 112/109Q: 0,09% - 123/120R: 0,06% - 119/116Q: 0,06% - 123/120S: 0,05% - 114T: 0,03% - 123/120Q: 0,02% - 119/116P: 0,02% - 123Q: 0,01%
19	275/60 R20	1,41 %	1,72 %	▼	115H: 0,47% - 115T: 0,38% - 119H: 0,25% - 119/116S: 0,22% - 116T: 0,07% - 119/116Q: 0,02%
20	245/75 R16	1,37 %	1,30 %	▲	120/116S: 0,99% - 120/116Q: 0,26% - 111T: 0,07% - 120/116R: 0,05% - 109T: 0,04% - 121R: 0,04% - 111S: 0,01%

Die Angaben beziehen sich auf Sommer- und Ganzjahresreifen.



Ganz schnell, ganz schlau.

Jetzt anmelden und mehr wissen!

Wissen ist Macht – gerade in unserer schnelllebigen Zeit ist es wichtig, immer auf dem neuesten Stand zu bleiben und der Konkurrenz immer einen Schritt voraus zu sein. Die TyreSystem Akademie bietet Ihnen und Ihren Mitarbeitenden eine Vielzahl an praxisorientierten Schulungen, durchgeführt von erfahrenen Experten. Verlassen Sie sich auf unser Fachwissen und sichern Sie sich das neueste Know-how – schnell, einfach und effizient.

Online-Schulungen

- Bereich Technik
- Bereich Betriebsführung
- Bereiche Vertrieb & Marketing
- Div. Sonderveranstaltungen

Präsenz-Schulungen

- Basis Reifenmontage
- RDKS
- Technik – Kfz
- Technik – Elektro / Hybrid

Die Mitarbeiter unserer Akademie beraten Sie kompetent und kostenfrei unter 07122 / 825 934 -90 oder unter akademie@tyresystem.de

Alle Schulungstermine
finden Sie online unter
tyresystem.de/akademie



Sehr viel Praxis



Kleine Teilnehmerzahl



Immer mit Verpflegung



Persönliche Betreuung

TyreSystem – Ihr Online-Großhandel für Reifen, Felgen und Kfz-Teile.

Nutzen Sie TyreSystem für Einkauf, Beratung und Verwaltung.

TyreSystem ist die moderne und technisch ausgereifte Lösung im Reifen- und Felhengroßhandel. Für Fachhändler, Werkstätten, Flottenbetreiber, Agrar- und Transportgewerbe sowie Speditionen aller Unternehmensgrößen – vom Einmannbetrieb bis zum Großbetrieb.

Egal, ob bei der Beschaffung von Reifen, Felgen, RDKS, Komplettträgern Kfz-Teilen oder Radzubehör: Wir sichern Ihnen mehr Ertrag durch eine höchst effiziente Auftragsabwicklung, kostenlose Serviceleistungen und beste Einkaufskonditionen.

Wir bieten Ihnen:

- › Einfache Warenbeschaffung
- › Tools für die Endkundenberatung
- › Module zur Auftragsverwaltung
- › Anbindung an branchenspezifische Warenwirtschaftssysteme



Reifen



Felgen



RDKS



Komplettträger



Kfz-Teile



Radzubehör

Hier kaufen Profis!



RSU GmbH
Ohnastetter Straße 36
72813 St. Johann

Telefon 07122/825 934-21
Fax 07122/825 93-50

reifen@tyresystem.de
www.tyresystem.de

Geschäftszeiten:
Montag bis Freitag 8 – 19 Uhr

Stand: 21.01.2026

Quelle aller Statistiken und Daten in diesem Dokument
sind die Verkaufsdaten der RSU GmbH. Alle Angaben
ohne Gewähr, Irrtümer und Druckfehler vorbehalten.

tyresystem.de

